

# Digitālie rīki veselības datu otrreizējai izmantošanai un uz datiem balstītai lēmumu pieņemšanai

Emil Syundyukov  
Longenesis SIA tehnoloģiju direktors  
es@longenesis.com; +371 20201964



DIGITĀLĀS  
VESELĪBAS  
DIENA



Veselības ministrija



Nacionālais veselības  
dienests

# Izaicinājums

Mēs, sadarbojoties ar vairāk nekā 30 klīniskiem centriem visa pasaulē, novērojām to, ka tie nav gatavi pilnvērtīgai veselības datu otrreizējai izmantošanai



## Tehnoloģijas

Dati ir sadrumstaloti, bieži vien nestrukturēti, grūti sistematizēt



## Regulas

Izaicinājumi ar datu piekļūstamību un integrācijām no 3. pusēm



## Proaktīvās iesaistes trūkums

Pacientu iesaiste notiek pasīvi un (pacient-centriskuma trūkums)

**Rezultātā – sadarbība notiek lēnos ciklos, pacienti ir pasīvi iesaistīti.**



LongGenesis piedāvā visaptverošu, intuitīvu rīku komplektu datu identificēšanai un pacient-centriskai iesaistei, vienlaikus ievērojot privātumu un «ētiku pēc dizaina».

# Datu identificēšana ar "Curator"

The screenshot displays the CURATOR Datasets interface. At the top, there is a navigation bar with the CURATOR logo, a 'Create Dataset' button, a notification bell, and a user profile for 'Linda Seibe'. Below this is a dark blue header with the word 'Datasets' in white. A search bar and a 'Filters' button are positioned below the header. The main content area features a grid of dataset cards. Each card includes the LONGENESIS logo, a title, a brief description, and filter tags. The first row shows three cards from LONGENESIS: 'Type 1 diabetes research study data' (87 items), 'Iesaistos.lv State Research data on COVID-19 vaccine compliance in Latvia' (487 items), and 'Iesaistos.lv State Research data on risks of contracting COVID-19' (676 items). The second row shows three cards from CHILDRENS CLINICAL UNIVERSITY HOSPITAL OF LATVIA (BKUS): 'Statistics of 2016 - 2020', 'Prevalence of diagnoses in 2010 - 2020', and 'Statistics of 2010 - 2015'. Each card also indicates it is 'Public' and has a magnifying glass icon for search.

Reāllaika datu  
identificēšana, kamēr dati  
paliek lokāli  
(Data Stays Local)

Rīks, kas izveidots ar  
privātumu pēc dizaina

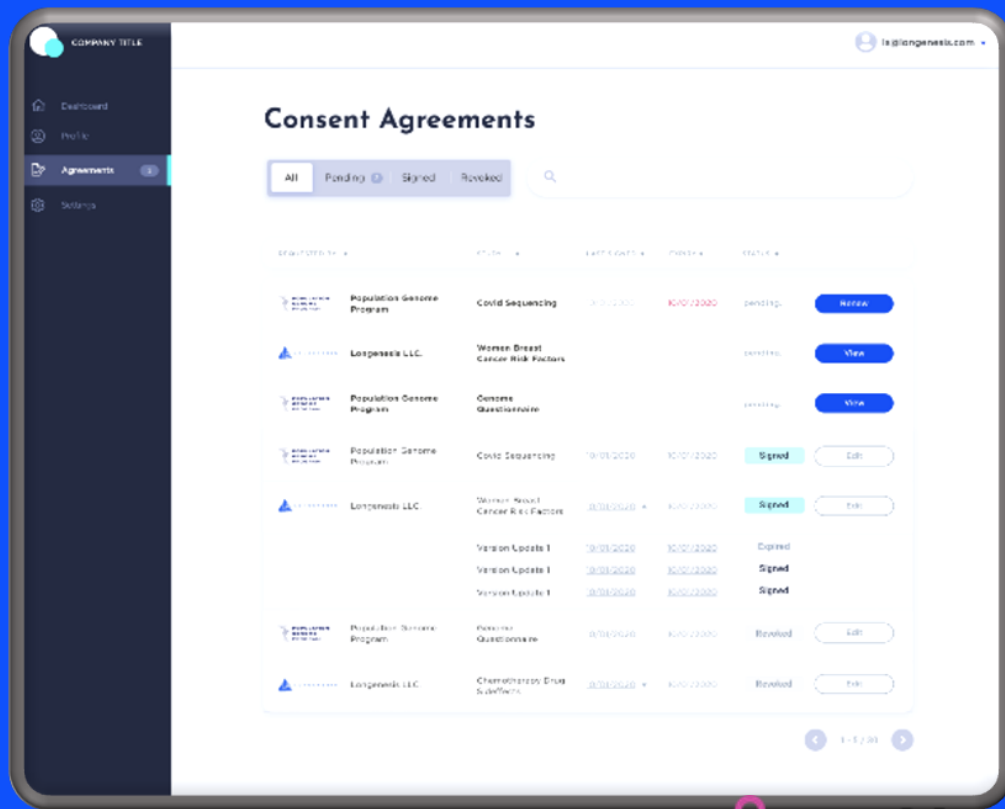
# Dinamiskās piekrišanas pārvaldība ar *Themis*

Pacientu rīks, kas ir būvēts pēc  
«Ētika pēc dizaina» principa

Reāllaika instruments klīnicistiem  
piekrišanas pārvaldībai

Pacientu kontrole par to, kad, kur  
un kādi dati tiek izmantoti  
pētījumos

API instruments, kas gatavs  
integrēšanai jebkurā sistēmā



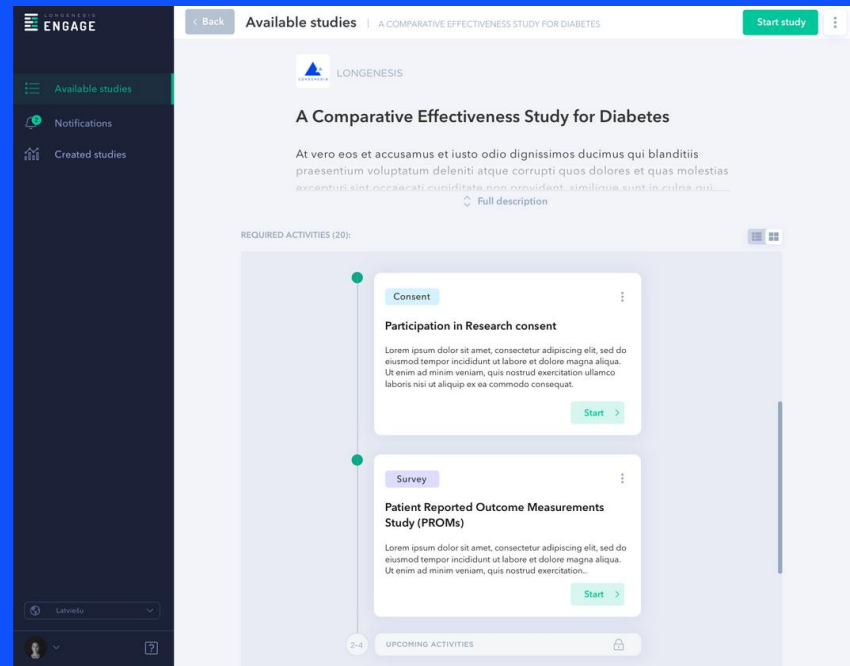
# Pacientu iesaiste ar *Engage*

## Pacient-centriskums pēc dizaina

Izveido ātru dalībnieku  
iesaistīšanas pieredzi pētījumos;

Ļauj dinamisku piekrišanas  
pārvaldību, iepriekšēju pārbaudi  
un RWD ģenerēšanu;

Bagātina kuratoru ar  
anonimizētiem metadatiem



# Mūsu pieredze

10+ slimību grupas

300 000+ pacientu skaits

**Risinājumi, kas atzīti starptautiski:**

*(incl. FAIR Health Data Challenge winners, by Sitra Finland governmental organization)*

2

Valsts nozīmes projekti

5+

Industriālie partneri

14+

Akadēmiskās sadarbības

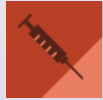
# Quantitative And Qualitative Analysis Of The Quality Of Life Of Type 1 Diabetes Patients Using Insulin Pumps And Of Those Receiving Multiple Daily Insulin Injections

> Lilian Tzivian, Jelizaveta Sokolovska, Anna E Grike, Agate Kalcenaua, Abraham Seidmann, Arriel Benis, Martins Mednis, Ieva Danovska, Ugis Berzins, Arnolds Bogdanovs, Emil Syundyukov

## Longenesis partners with Medtronic to launch a new patient-centric engagement mechanism







*vaccines*

Open Access Article

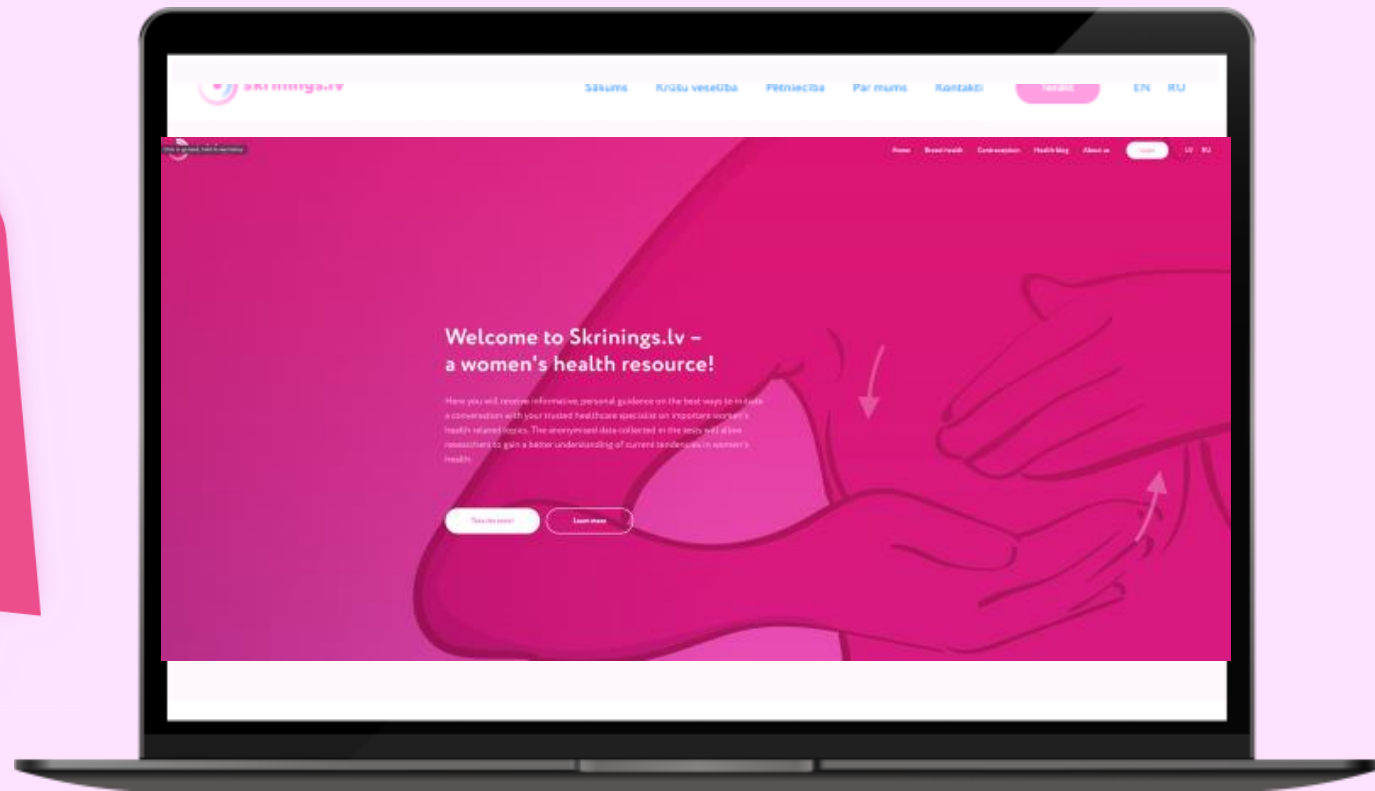
## Data-Driven Decision Making and Proactive Citizen–Scientist Communication: A Cross-Sectional Study on COVID-19 Vaccination Adherence

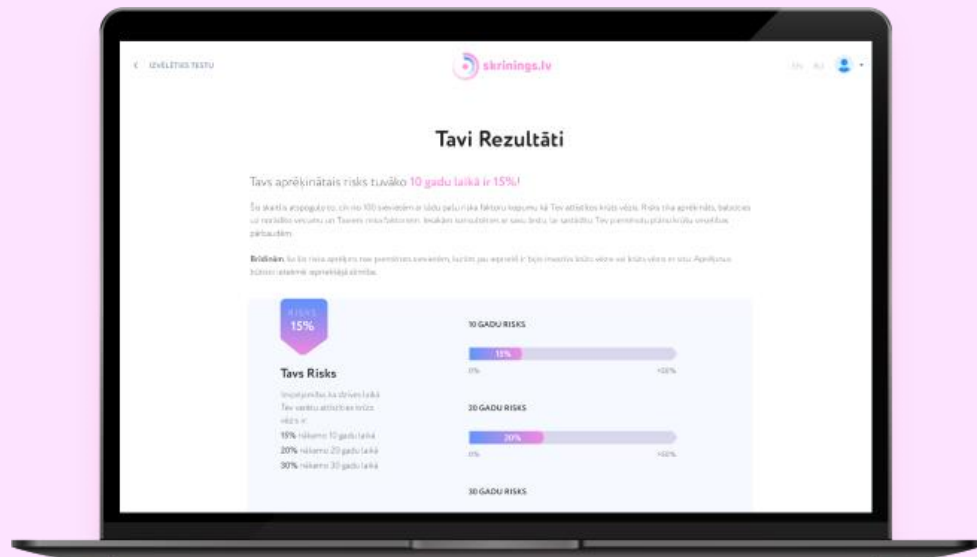
by Emil Syundyukov <sup>1,2,\*</sup> , Martins Mednis <sup>1</sup> , Linda Zaharenko <sup>1</sup> , Eva Pildegovica <sup>1,3</sup> ,  
 Ieva Danovska <sup>1</sup> , Svjatoslavs Kistkins <sup>4</sup> , Abraham Seidmann <sup>5,6</sup> , Arriel Benis <sup>7,8</sup> ,  
 Valdis Pirags <sup>4</sup> and Lilian Tzivian <sup>9</sup>



iesaistos.lv







### TAVI RISKA FAKTORI

## Uzzini kas ietekmēja Tavu rezultātu!

Atceries - vēža attīstību neietekmē viens noteikts faktors, bet gan vairāku faktoru mijiedarbība.

#### DZĪVES LAIKĀ IETEKMĒJAMIE RISKA FAKTORI:

Funkcionālā ārstēšana: 50%

Alkohola lietošana: 2 glāzes dienā

Lielais skaits: 1000, 17

Diētiskā sastāvdaļas lietošana: 10



# Population study on breast cancer risk related factors (Latvia)

< BACK

Had a breast biopsy

Exercise moderate, hours

Age

Gail relative risk

Age at first birth

Gail absolute risk 10 years

Age of multiple relatives with diagnosis


Breast density

Children given birth to

## Results

6023 / 6023

- Matching data items available
- Total metaset data

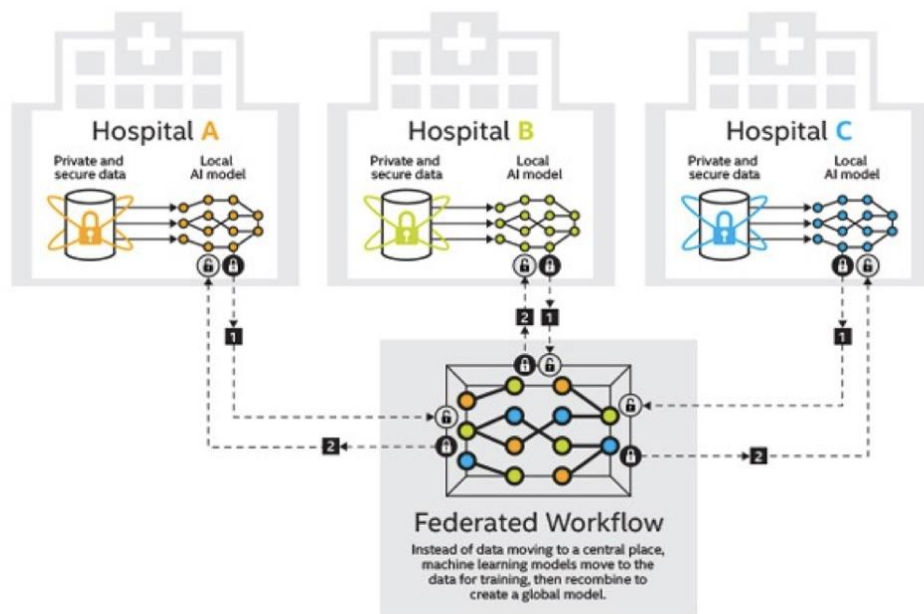


Please send request to discuss full access to dataset and transaction.

[Send Request](#)



## Federatīvā pieeja datu otrreizējai izmantošanai





Change cover | Reposition

## Prieks tevi redzēt kursa “DigiVes 101” lapā!

Unikāls izglītības projekts, kas sniedz praktisku pieredzi digitālo tehnoloģiju pielietošanai veselības aprūpē

English



### Kas ir DigiVes 101?

Interaktīvas lekcijas par tehnoloģiju pamatiem, ieskaitot praktiskas nodarbības par jaunām digitālo tehnoloģiju tendencēm. Mūsu mērķis ir kultivēt uz digitālajām tehnoloģijām orientētu domāšanas veidu. Mudināt veselības aprūpes speciālistus iekļaut digitālās tehnoloģijas gan profesionālos, gan akadēmiskos projektos. Kļiedēt priekšstatu, ka tehnoloģijas ir melnās kastes, lai par tām varētu domāt konstruktīvi. Lekcijas būs pieejamas **tiešsaistē, bez maksas, latviešu un angļu valodā**. Kurss ir paredzēts veselības jomā studējošajiem un veselības aprūpes speciālistiem.

### DigiVes 101: Kurša struktūra





Emil Syundyukov, CTO  
es@longgenesis.com



Winner 2021

featured in:

